

# Wellmira と Arteryex、『支えるノート for 介護』

## —必要な情報を必要な人に、必要な時に— の実証を 1 月 13 日(火)より開始

～PHR サービスの活用で、介護現場の多職種スタッフ間の情報共有をスムーズに～

テクミラホールディングスの子会社でありヘルステック企業の株式会社 Wellmira(本社:東京都千代田区、代表取締役社長兼 CEO:渡辺 敏成、以下「Wellmira」と、Arteryex 株式会社(本社:東京都千代田区、代表取締役:李東瀛、以下「Arteryex」)は、経済産業省「令和 7 年度ヘルスケア産業基盤高度化推進事業(PHR を活用した多職種連携におけるユースケース創出に向けた実証調査事業)」の実証事業者に採択され、2 社が共同で取り組むユースケース「医療・日常生活データの一元管理による多職種連携・業務効率化支援(『支えるノート for 介護』—必要な情報を必要な人に、必要な時に—)」の実証を、2026 年 1 月 13 日(火)から開始いたします。

本ユースケースでは、Arteryex が運営するアプリ「パシャッとカルテ」の医療情報・バイタルデータと、Wellmira が運営する AI 健康アプリ「カロママ プラス」の食事データを一元管理できるプラットフォーム『支えるノート for 介護』を構築し、介護施設や医療現場に提供します。これにより、介護業務に従事する複数のスタッフが利用者の医療データや主訴、食事内容を必要な時に確認することが可能になり、介護事業者間の情報連携の効率化と最適なケアプランが提案できるよう支援します。

本実証を通じて、介護や医療現場での多職種連携において、PHR※サービス活用の有用性の確認および医療・介護従事者における PHR 利活用促進に貢献してまいります。

※ PHR:Personal Health Record(パーソナル・ヘルス・レコード)、個人の健康や身体の情報記録した健康・医療・介護などのデータのこと



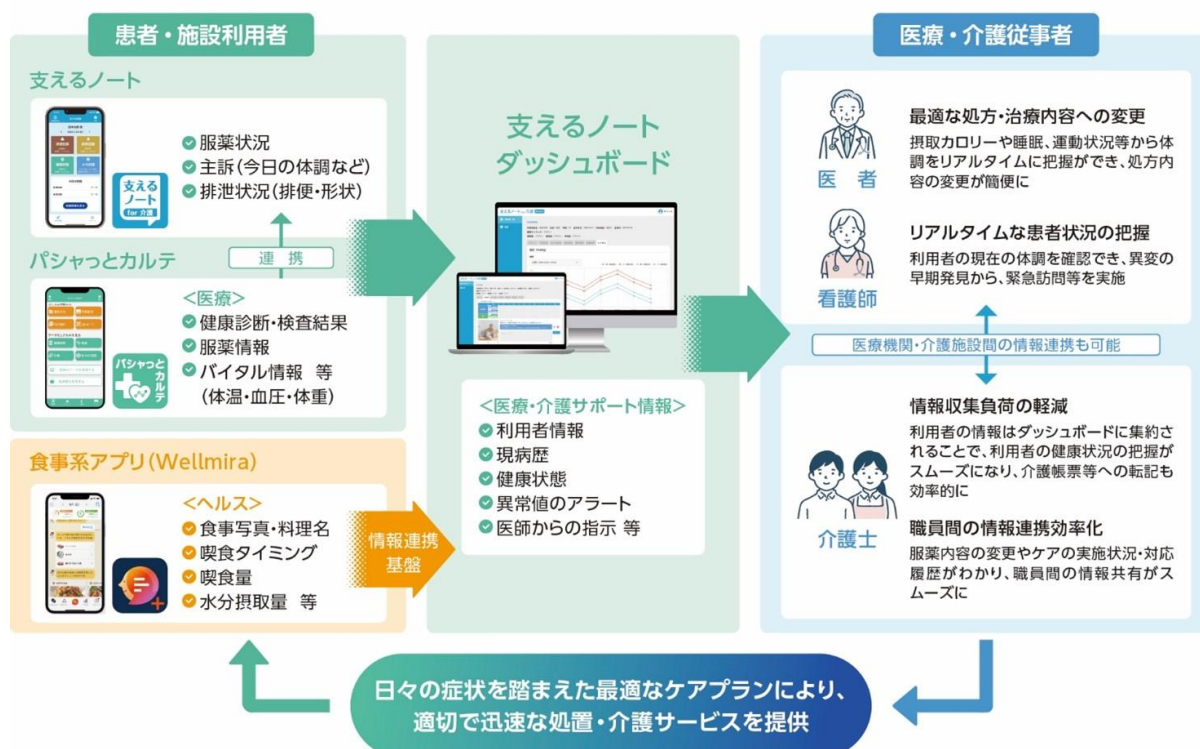
## 経済産業省「令和7年度ヘルスケア産業基盤高度化推進事業 (PHRを活用した多職種連携におけるユースケース創出に向けた実証調査事業)」の概要

近年、民間事業者によって、健康診断結果をはじめとする、体重、血圧、血糖値等の情報やウェアラブルデバイスやセンサー機器等で取得される食事、運動、睡眠等の PHR を用いた多種多様なサービスが提供されています。現状、医療・介護従事者などの多職種間で情報連携のために利用されているサービスは、医療・介護従事者が チャット形式で手入力により情報を共有できるものが主流であり、計測機器とのデータ連携が必ずしも可能ではありません。また、チャット入力やカルテへの転記の手間、記録内容が標準化されていないなどを要因とし、利用している医療・介護従事者も限られています。

PHR サービスを活用することで、患者の PHR(特に医療機関外の日常生活で取得されるような服薬情報、血圧等のバイタルデータ、食事・運動情報等のライフログ情報)が自動かつリアルタイムに多職種間で連携することができ、また計測されたデータがカルテ等に容易に転記できることが考えられます。本事業では、そうした前提を踏まえ、多職種連携における PHR サービス活用の有用性について確認することを目的とします。上述のような PHR サービスを活用することで得られる効果についての仮説を設定した上で、多職種間での情報連携にかかる実証事業を通じた効果検証を行い、医療・介護従事者が負荷を増やさずに患者の PHR を連携できる PHR 利活用のユースケースの創出を図る事業です。

URL: <https://phr-cycle.meti.go.jp/ja/portal/articles/detail?articleId=68e738d1abdedf6dbd2f73b1>

## ユースケース「医療・日常生活データの一元管理による多職種連携・業務効率化支援 (『支えるノート for 介護』—必要な情報を必要な人に、必要な時に—)」の概要



本ユースケースでは、Arteryex が開発する『支えるノート for 介護』を用いて、医療・介護・生活データを統合的に活用し、介護現場の医師・看護師・介護士の多職種が継続的に利用者を見守れる新しい連携モデルを構築します。

従来、分散していた利用者の情報を『支えるノート for 介護』に各 PHR サービス間から連携・集約することで、ケアプラン・治療方針の高度化や業務効率化、加算算定の支援の実現を目指します。

## ●『支えるノート for 介護』

介護施設・在宅における日々の記録(様子・服薬・排泄・バイタル等)を簡便に入力し、医療従事者を含む関係職種へリアルタイムに共有できるプラットフォームです。

介護従事者がデータを確認することのできるダッシュボード(WEB アプリケーション)と介護従事者や家族などが実施した介護の内容を入力できるアプリ(モバイルアプリケーション)の両サービスを提供します。



## ●『支えるノート for 介護』に連携する PHR サービス「カロママ プラス」・「パシャッとカルテ」

『支えるノート for 介護』にて介護従事者がダッシュボードから確認できるデータは、モバイルアプリから入力するものと、他の PHR サービスから連携されるものがあります。それぞれの PHR サービスから連携されるデータ・役割は以下の通りです。



### AI 健康アプリ「カロママ プラス」

URL: <https://calomama.com/>

PHR 事業者: 株式会社 Wellmira

連携する PHR: 利用者の食事画像や料理名、喫食量、水分摂取量 等

食事・運動・睡眠などのライフログを入力すると、パーソナル AI コーチ「カロママ」から実践的な健康アドバイスが届きます。健康診断結果やウェアラブルデバイスとのデータ連携が可能で、PHR データやライフログデータを日々記録することで、パーソナルな健康アドバイスを提供します。個人・法人共に利用が可能で、企業・健康保険組合の健康経営での活用他、自治体やスポーツクラブにも導入されています。



### 医療情報管理アプリ「パシャッとカルテ」 URL: <https://arteryex.biz/click-karte/>

サービス事業者: Arteryex 株式会社

連携する PHR: 医療情報、検査データ、バイタル情報

健康診断の結果や検査結果、お薬手帳などの医療情報を簡単にデータ化して管理できる、一般消費者向けアプリです。



これらのデータを『支えるノート for 介護』にて統合し、介護従事者が必要な情報を一元管理・閲覧できる環境を構築します。これにより、従来誰がどのサービスをいつ行ったのかという情報をリアルタイムで共有できないという課題を解決し、より良い介護サービスの提供やケアに集中できるユースケースの創出を狙っています。

本実証を通じて、介護や医療現場での多職種連携において PHR サービス活用の有用性の確認および医療・介護従事者における PHR 利活用促進に貢献してまいります。

### <テクミラホールディングスについて>

【商 号】テクミラホールディングス株式会社

【本 社】東京都千代田区神田須田町 1-23-1 住友不動産神田ビル 2 号館

【上場市場】東京証券取引所 スタンダード市場（証券コード:3627）

【代表者】池田 昌史

【U R L】<https://www.tecmira.com>

【グループ事業内容】

#### ◆ライフデザイン事業

エンタメや HealthTech、FinTech、HRTech、EdTech 等のデジタルテクノロジーを活用したサービスとソリューションを提供

#### ◆AI&クラウド事業

AI チャットやクラウドアドレス帳などの SaaS や AWS 等を活用した Tech ソリューションを提供

#### ◆IoT&デバイス事業

通信デバイスの開発・製造や関連したプラットフォーム・アプリの開発を通じて、モノとインターネットを融合した価値を提供

### <Wellmira について>

【商 号】株式会社 Wellmira

【本 社】東京都千代田区神田須田町 1-23-1 住友不動産神田ビル 2 号館

【U R L】<https://www.wellmira.jp/>

【代表者】渡辺 敏成

【事業内容】

- ・企業/健保/自治体/スポーツクラブ向け AI 健康アプリ「カロママ プラス」
- ・健康経営サポートサービスの歩数計アプリ「RenoBody」
- ・指導員×AI のハイブリッド型オンライン特定保健指導サービス「カロママオンライン」
- ・管理栄養士・栄養士向けのポータルサイト「かわる Pro」
- ・ヘルステックニュース「HealthTechWatch」
- ・その他、ヘルスケア IT サービスの開発、食や健康関連のメディア運営

### <このニュースリリース・素材の提供に関するお問合せ先>

#### テクミラホールディングス株式会社

担当：経営企画部 広報チーム

Email: [info@tecmira.com](mailto:info@tecmira.com)

〒101-0041 東京都千代田区神田須田町 1-23-1 住友不動産神田ビル 2 号館

<https://www.tecmira.com>

※記載されている社名、製品名、ブランド名、サービス名は、すべて各社の商標または登録商標です。