

ニチバン株式会社 本社・東京オフィス統合および移転のお知らせ

ニチバン株式会社（代表取締役社長：高津 敏明）は、本日 2025 年 11 月 25 日付で、本社を千代田区の「麹町弘済ビルディング」へ移転したことをお知らせいたします。

この新オフィスへの移転を通じて、全社的な連携を強化し、事業のさらなる成長と企業価値の向上を目指してまいります。

記

1. 移転の背景と目的：「繋がる力を強めるオフィス」

本移転は、中期経営計画「CREATION 2026」の推進拠点として、社員の「繋がる力」を最大限に強めることを目的に実施されます。

● 一体感の強化とシナジーの創出:

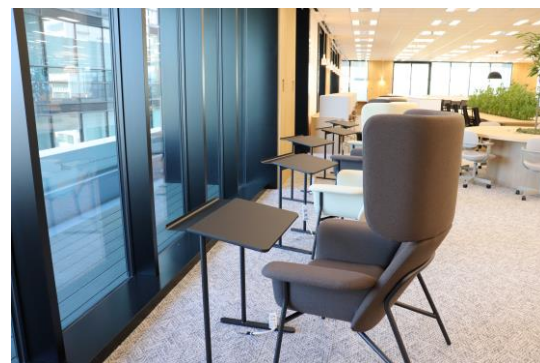
本社と東京オフィスを統合し、人、部署、社内と社外、現在と未来といった様々な要素が「Social Terrace（ソーシャルテラス）」を通じて繋がり、イノベーションを創出する体制を構築します。

【Social Terrace とは】「Social/社交的な Terrace/室内と外とをつなぐエリア」であり、「繋がる力を強めるオフィス」というコンセプトを体現しています。自分の家（部署）から外に出て、テラス（＝大小のラウンジ）を通じて隣同士や外部、未来へとつながっていく新たなオフィスの在り方を目指します。壁がなく、自立した人々が気持ちよく繋がる場所となることで、部署を超えたコミュニケーションを促進します。



- **新しい働き方の実現:**

ABW（Activity Based Working/アクティビティ・ベースド・ワーキング）に基づき、業務内容やコンディションに応じて最適な働く時間と場所を社員が主体的に選択できる、自立した働き方と多様な空間を提供します。



2. 新オフィスの概要

- 新住所：〒102-8811 東京都千代田区麹町五丁目 1 番地 麹町弘済ビルディング 5 階・6 階
- 新事業所業務開始日：2025 年 11 月 25 日（火曜日）

3. 交通経路

- 東京メトロ有楽町線「麹町」駅 出口 2 より 徒歩 3 分
- JR 中央線・総武線「四ツ谷」駅 麹町口より 徒歩 5 分
- 東京メトロ丸の内線・南北線「四ツ谷」駅より 徒歩 6 分



本件に関するお問い合わせ先

ニチバン株式会社 経営企画室コーポレートコミュニケーション部

Email: nb-press@nichiban.co.jp

ニチバン公式ホームページ: <https://www.nichiban.co.jp/>